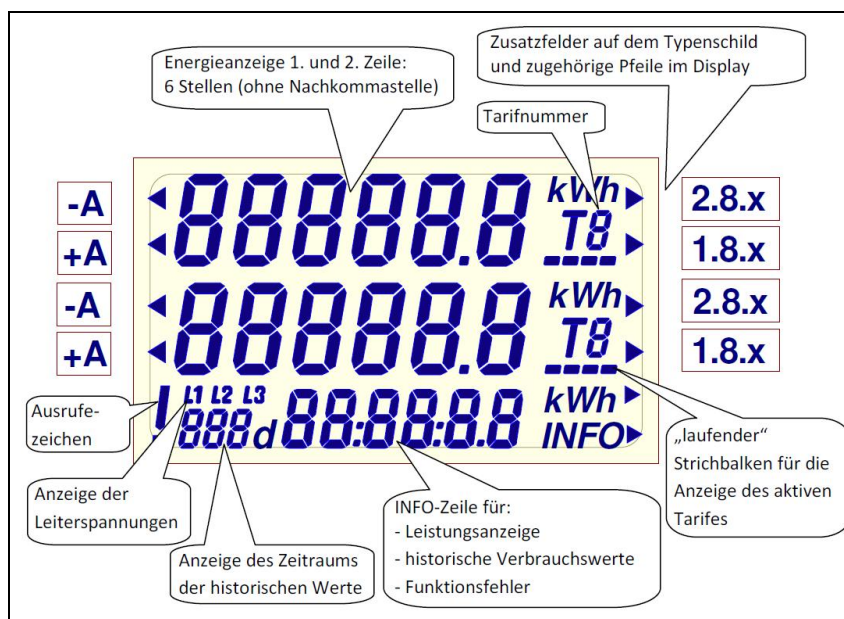


# Betriebsanleitung Bezugszähler Zweitarif

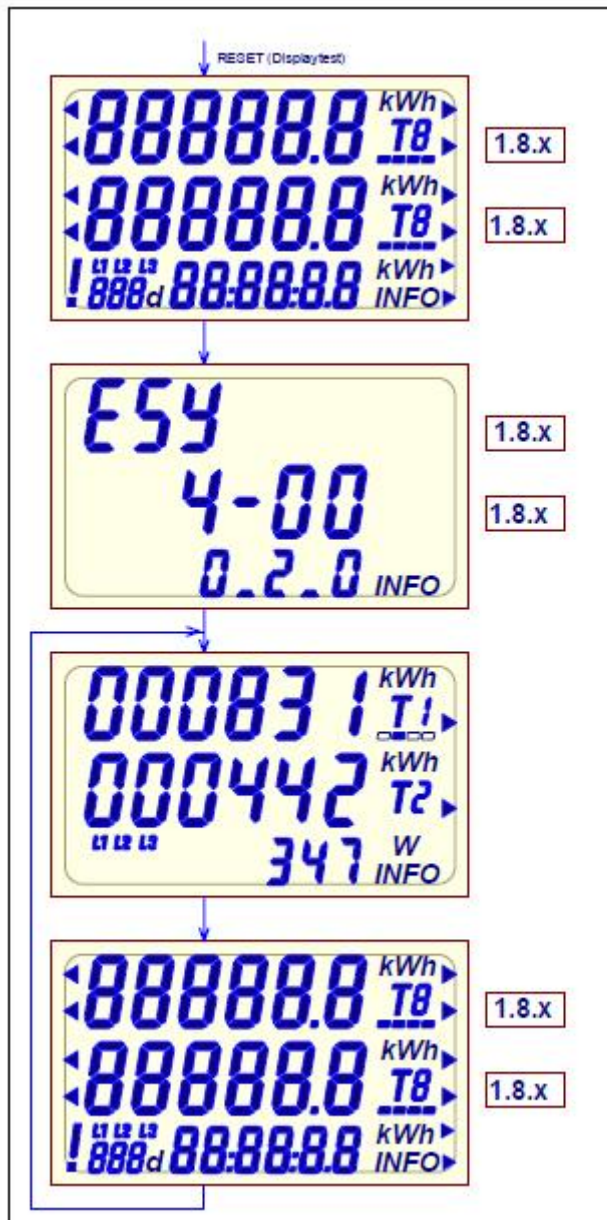


## Allgemeine Displayfunktionen

Als Anzeige dient eine nicht hinterleuchtete Flüssigkristallanzeige (LCD) mit folgenden Zeichen / Symbolen:



## Grundsätzlicher Ablauf nach Spannungswiederkehr



### Displaytest

Anzeige aller Segmente  
Anzeigedauer ca. 2s

### Firmwareversion des Programmcodes

Anzeigedauer ca. 2s

### Betriebsanzeige mit Anzeige

- des Energiewertes,
- der Momentanleistung (gemittelt über 4 sec.)
- der vorhandenen Leiterspannungen
- des aktiven Tarifs

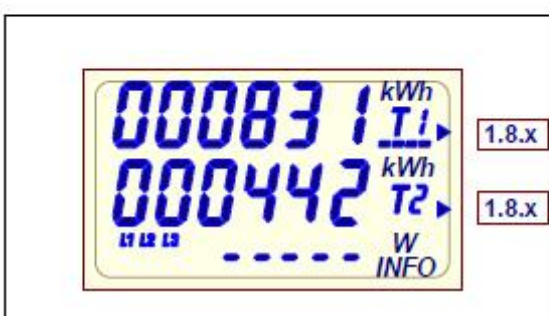
### Displaytest

Anzeige aller Segmente  
ca. alle 1 bis 1,5 min.,  
Dauer ca. 2s.

## Anzeige von Betriebszuständen



Spannungsausfall einer Phase (hier L3) und die Summe der Leistungen der Phasen L1 und L2 ist negativ. Bei einem Bezugszähler mit Rücklaufsperrung wird in diesem Fall das Ausrufezeichen eingeblendet.



Verbrauch unter der Anlaufschwelle – die Leistungsanzeige zeigt „-----“

## Anzeige von Fehlerzuständen



### Funktionsfehler:

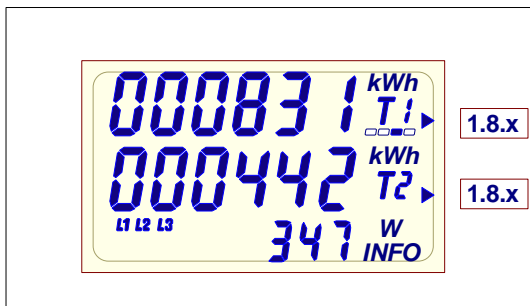
Die letzten Energiewerte der Tarifregister vor Eintritt des Fehlers werden angezeigt.

Der Fehlercode wird in der unteren Zeile angezeigt, zusätzlich blinkt das Ausrufezeichen.

Anzeige	Fehlerbeschreibung
FF001	Hardwarefehler
FF002	Parameterfehler
FF003	Energie-Speicher (EEPROM) fehlerhaft

Bitte informieren Sie uns unverzüglich, wenn Sie einen Fehler feststellen unter E-Mail: [zaehlerservice@avu-netz.de](mailto:zaehlerservice@avu-netz.de) oder Tel.: 02332 / 73800

## Anzeige im Betriebszustand



### 2-Tarif-Bezugszähler

T1 = Tarif 1 = 1.8.1 = alt HT

T2 = Tarif 2 = 1.8.2 = alt NT

Aktiver Tarif mit laufendem Unterstrich  
Leistungsanzeige (Info)

Bei Fragen wenden Sie sich bitte an Ihren Messstellenbetreiber, die AVU Netz GmbH, unter E-Mail: [zaehlerservice@avu-netz.de](mailto:zaehlerservice@avu-netz.de)